

# 주식회사 유일기술투자 2023년 경영공시



※ 본 공시자료는 『여신전문금융업감독규정』 제23조(경영공시) 및 여신전문금융업 통일경영공시기준에 따라 작성되었습니다.

# 목 차

I. 일반현황	.....	3
II. 경영실적	.....	6
III. 재무현황	.....	8
IV. 경영지표	.....	10
V. 리스크관리	.....	12
VI. 기타경영현황	.....	15
VII. 재무제표	.....	16
VIII. 기타	.....	17

# I. 일반현황

## 1. 회사현황

회사명	한글	(주)유일기술투자	대표자	이호준
	영문	Yuil Technology Investment Co., Ltd.		
본점소재지(주소)		서울시 강남구 영동대로 511, 2603호 (삼성동, 트레이드타워)		
수권자본금		1,000억원	납입자본금	150억원
회사설립일		2018년 9월 10일	상장일	비상장
영위업무		신기술사업금융업 (2019년 2월 8일)		

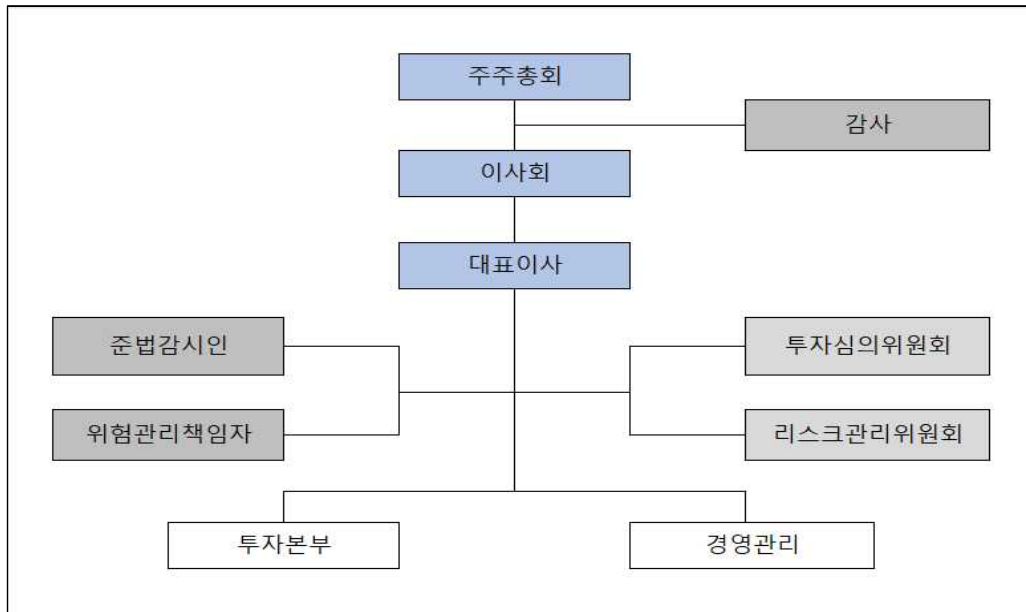
## 2. 경영방침

중소·벤처기업을 포함한 국내외 신기술사업자에 대한 적극적인 투자 확대를 통하여, 혁신 성장을 위한 금융생태계 조성 및 중소기업에 대한 금융지원 강화, 금융산업의 경쟁력 제고와 더불어 건전한 투자 문화의 정착으로 경제 발전에 이바지하고자 합니다.

## 3. 연혁·추이

일자	연혁
2018년 09월	주식회사 유일기술투자 법인 설립 (설립 자본금 100억원)
2019년 02월	금융감독위원회 신기술사업금융업 등록
2019년 06월	유일 스타트업 신기술투자조합 제1호 결성 (조합규모: 10억원)
2019년 08월	자본금 30억원 증자 (증자후 자본금 130억원)
2019년 11월	자본금 10억원 증자 (증자후 자본금 140억원)
2019년 12월	자본금 26억원 증자 (증자후 자본금 166억원)
2020년 02월	자본금 45억원 증자 (증자후 자본금 211억원)
2020년 05월	유일온기업제1호기업제무안정사모투자합자회사 설립 (결성규모: 550억원)
2020년 11월	유일쿼럼바이오그로스1호 결성 (조합규모: 5억원)
2020년 12월	유일커리어신기술투자조합 결성 (조합규모: 86억원)
2021년 06월	유일그래핀신기술투자조합 결성 (조합규모: 15.5억원)
2021년 12월	유일성장기업구조혁신신기술투자조합 결성 (조합규모: 625억원)
2022년 10월	자본금 61억원 감자 (감자후 자본금 150억원)
2022년 11월	유일케일럼신기술투자조합 결성 (조합규모: 71.5억원)
2022년 12월	유일리드플래닛신기술투자조합 결성 (조합규모: 30억원)
2023년 09월	유일디펜스이노베이션제1호신기술투자조합 결성 (조합규모: 50억원)

#### 4. 조직도



#### 5. 인원

(단위 : 명)

구분	임원		일반직원					서무직 등	합계	직원 외 인원	총계
	상근	비상근	1급	2급	3급	4급	5-6급				
국내	2	4	0	1	3	1	-	-	11	-	11
해외	지점	-	-	-	-	-	-	-	-	-	-
	현지법인	-	-	-	-	-	-	-	-	-	-
	사무소	-	-	-	-	-	-	-	-	-	-
	소계	-	-	-	-	-	-	-	-	-	-
합계	2	4	0	1	3	1	-	-	11	-	11

#### 6. 임원현황

성명	직위	출생연월	담당 업무	주요 경력	최초 선임일	최근 선임일	임기 만료일	상근 여부
이호준	대표이사	1964.04	업무총괄	산은캐피탈 조은저축은행	2018.09.10	2022.03.29	2024.03.29	상근
이용희	기타 비상무이사	1962.02	투자심사	삼성전자 르코어테크놀로지	2018.10.05	2022.03.29	2024.03.29	비상근
박영수	기타 비상무이사	1969.11	관리	산은캐피탈 조은저축은행	2018.11.20	2022.03.29	2024.03.29	비상근
성기홍	기타 비상무이사	1964.04	투자자문	한국성장금융 한국벤처투자	2023.01.02	2023.01.02	2025.01.02	비상근
유성윤	감사	1976.04	투자	삼성증권 도이치뱅크	2020.03.20	2023.03.28	2026.03.28	비상근

### 7. 영업점 현황

영업점명	소재지	전화번호
본점	서울시 강남구 영동대로 511, 2603호 (삼성동,트레이드타워)	02-6203-8001

### 8. 대주주

(단위: 억원, %)

주주명	금액	지분율
(주)유일캐피탈파트너스	150	100.00
계	150	100.00

### 9. 타법인 주식보유 현황

(단위 : 억원, %)

금융회사					비금융회사				
업체명	업종	출자액	지분율	출자평가액	업체명	업종	출자액	지분율	출자평가액
해당사항 없음					해당사항 없음				

### 10. 배당

- 해당사항 없음

## II. 경영실적

### 1. 취급업무별 영업실적(연간 취급액기준)

(단위 : 억원, %)

업종별			당해 연도		직전 연도	
			금액	구성비	금액	구성비
카드	신용판매	일시불	-	-	-	-
		할부	-	-	-	-
	현금대출	단기카드대출(현금서비스)	-	-	-	-
		장기카드대출(카드론)	-	-	-	-
	계		-	-	-	-
리스	금융		-	-	-	-
	운용		-	-	-	-
	계		-	-	-	-
할부금융			-	-	-	-
신기술 금융 투자유자	회사분	투자	-	-	10	2.67
		대출금	30	18.96	50	13.33
	조합분	투자	128	81.04	315	84.00
		대출금	-	-	-	-
	계		158	100.00	375	100.00
콜론			-	-	-	-
할인어음			-	-	-	-
팩토링			-	-	-	-
대여금			-	-	-	-
기타			-	-	-	-
합계			158	100.00	375	100.00

## 2. 부문별 영업실적

- 1) 카드이용 현황 (연간 취급액기준) : 해당사항 없음
- 2) 리스현황 (연간 취급액기준) : 해당사항 없음
- 3) 할부현황 (연간 취급액기준) : 해당사항 없음
- 4) 신기술금융현황

### ① 투자 및 용자현황 (실행액 기준)

(단위 : 억원)

구분	당해 연도			직전 연도		
	회사분	조합분	합계	회사분	조합분	합계
투자금액	-	128	128	10	315	325
신기술금융대출금	30	-	30	50	-	50
합계	30	128	158	50	315	375

### ② 신기술사업투자조합 결성현황

구분		당해연도	직전연도
결성	조합수	1	2
	금액	50.0	101.5
해산	조합수	-	-
	금액	-	-

### ③ 신기술사업투자조합의 투자재원 현황 (잔액기준)

(단위 : 억원)

구분	당해 연도		직전연도	
	참여기관수	금액	참여기관수	금액
여신금융회사	2	141	2	1154
기금	-	-	-	-
기관투자	3	313	4	284
일반법인	8	225	9	193
개인	35	38	35	80
외국인	-	-	-	-
기타	-	-	-	-
합계	48	716	50	672

### Ⅲ. 재무현황

#### 1. 요약재무상태표

(단위 : 억원, %)

구분		당해 연도		직전 연도	
			구성비		구성비
자산	현금 및 예치금	33.56	18.06	7.54	4.17
	유가증권	14.11	7.59	9.83	5.44
	대출채권	-	-	-	-
	카드자산	-	-	-	-
	할부금융자산	-	-	-	-
	리스자산	-	-	-	-
	신기술금융자산	124.88	67.21	151.50	83.85
	유형자산	-	-	0.25	0.14
	기타자산	13.27	7.14	11.57	6.40
	자산총계	185.82	100.00	180.69	100.00
부채	차입부채	-	-	-	-
	기타부채	6.51	3.50	11.20	6.20
	부채총계	6.51	3.50	11.20	6.20
자본총계		179.31	96.50	169.49	93.80
부채 및 자본총계(총자산)		185.82	100.00	180.69	100.00

#### 2. 요약손익계산서

(단위 : 억원)

구분	당해 연도	직전 연도
영업수익	42.10	85.66
영업비용	26.22	20.80
영업이익	15.88	64.86
영업외수익	0.06	0.01
영업외비용	1.13	0
법인세차감전순이익	14.81	64.87
법인세비용	4.98	7.61
당기순이익	9.83	57.26

#### 3. 자금조달 현황

- 해당사항 없음

#### 4. 유가증권 투자현황

(단위: 억원)

구분		당해 연도			직전연도		
		기초장부가액 (A)	시가 (B)	평가손익 (B-A)	기초장부가액 (A)	시가 (B)	평가손익 (B-A)
원화	주식	12.89	14.11	1.22	10.06	9.83	-0.23
	사채	-	-	-	-	-	-
	국공채	-	-	-	-	-	-
	지방채	-	-	-	-	-	-
	기타	-	-	-	-	-	-
외화증권							

#### 5. 대손상각 및 대손충당금 적립현황

1) 대손상각현황

- 해당사항 없음

2) 대손충당금 적립현황

(단위: 억원)

구분	당해 연도			직전연도		
	채권총액	적립액	비율(%)	채권총액	적립액	비율(%)
카드채권	-	-	-	-	-	-
할부금융채권	-	-	-	-	-	-
리스채권	-	-	-	-	-	-
신기술금융채권	20.00	0.20	1.00	60.00	0.60	1.00
여신성금융채권	-	-	-	-	-	-

#### 6. 부실 및 무수익여신

1) 부실 및 무수익여신 : 해당사항 없음

2) 부실 및 무수익여신 업체 현황 : 해당사항 없음

3) 신규발생 법정관리업체 현황 : 해당사항 없음

#### 7. 지급보증 및 기타 현황

- 해당사항 없음

#### IV. 경영지표

##### 1. 주요경영지표 현황

(단위 : 억원, %)

구분		당해 연도	직전연도	
자본의 적정성	조정자기 자본비율	조정자기자본계	179.51	170.10
		조정총자산계	152.13	169.18
		조정자기자본비율	117.99	100.54
	단순자기 자본비율	납입자본금	150.00	150.00
		자본잉여금	-	-
		이익잉여금	29.31	19.49
		자본조정	-	-
		기타 포괄손익누계액	-	-
		자기자본계	179.31	169.49
		총자산	185.82	180.69
		단순자기자본비율	96.50	93.80
자산의 건전성	손실위험도 가중부실 채권비율	가중부실채권 등		
		총채권등	26.55	51.41
		손실위험도가중부실채권비율		
	고정이하 채권비율	고 정		
		회 수 의 문		
		추 정 손 실		
		고정이하채권계		
		총채권 등	26.55	51.41
		고정이하채권비율		
	연체채권비율	연체채권액		
		총채권액	26.55	51.41
		연체채권비율		
	대주주에 대한 신용공여비율	대주주 신용공여액		
		자기자본	179.31	169.49
		대주주에 대한 신용공여비율		
대손충당금 적립비율	대손충당금 잔액	0.20	0.61	
	대손충당금 최소의무적립액	0.10	0.31	
	대손충당금적립비율	200.00	200.00	

구분		당해 연도	직전연도	
수익성	총자산 이익률	당기순이익	9.83	57.26
		총자산평균	185.65	206.88
		총자산이익률	5.29	27.68
	자기자본 이익률	당기순이익	9.83	57.26
		자기자본	179.31	169.49
		자기자본이익률	5.48	33.78
	총자산 경비율	총경비	15.25	15.99
		총자산평균	185.65	206.88
		총자산경비율	8.21	7.73
	수지비율	연간 영업비용	26.22	20.80
		연간 영업수익	42.17	85.66
		수지비율	62.18	24.28
생산성	직원1인당	영업이익	1.44	5.90
		여신액	-	-

## V. 리스크관리

### 1. 개요

#### 1) 리스크관리조직 구성

구분		내용
내부조직	리스크관리위원회	<ul style="list-style-type: none"> <li>리스크 관리 관련 규정의 제·개정 승인</li> <li>리스크 관리에 대한 중장기 종합계획</li> <li>주요 정책의 수립 및 검토</li> <li>기타 리스크 관리 관련 주요 사항의 심사 및 의결 등의 업무 수행</li> </ul>
	준법감시인	<ul style="list-style-type: none"> <li>법적으로 금하거나 모호한 사항에 대한 심도 있는 검토</li> <li>이사회 및 대표이사의 지휘를 받아 내부통제 등의 업무를 수행</li> <li>내부통제기준에 위반되는 사항 적발시 감사에게 수시 보고</li> <li>이사회 등 주요 회의에 참석하여 의견 진술</li> </ul>
외부	준법감시담당 회계자문기관	<ul style="list-style-type: none"> <li>필요사안에 따라 선정하여 운용예정</li> </ul>
	법률자문기관	<ul style="list-style-type: none"> <li>투자 전반에 걸쳐 법률전문가의 심도있는 검토</li> <li>펀드운용 중 발생 가능한 법률문제 질의에 대한 전반적 자문</li> <li>구성 : 외부 법률자문기관(법무법인 한결, 법무법인 화우)</li> </ul>

#### 2) 관리목적

경영활동에서 발생하는 각종 불확실성과 손실발행 위험을 리스크관리위원회 등을 통해 상시 점검하여 회사의 건전성과 안정성을 도모함.

### 2. 리스크종류 등

구분	내용
신용리스크	거래상대방이 채무를 상환하지 못함으로써 발생할 수 있는 리스크
시장리스크	금리, 주가, 환율 등의 가격변동에 의한 가치 감소 리스크
유동성리스크	자산과 부채의 만기 불일치에 따른 예상치 못한 지급불능 상태 리스크
운영리스크	업무처리와 관련된 사고 또는 부정으로 인하여 발생하는 리스크
평판리스크	경영활동의 실패, 관련법규 위반, 사회적 물의 야기 등으로 회사에 대한 외부 인식이 나빠지는 경우에 발생하는 리스크

### 3. 리스크 관련 양식

- 1) 신용카드사 대환대출현황 : 해당사항 없음
- 2) 할부금융사 가계대출현황 : 해당사항 없음
- 3) 자산유동화 현황 : 해당사항 없음
- 4) 자산별자산유동화현황 : 해당사항 없음

5) 유동성리스크 관련 현황

(1) 정성적 공시 : 해당사항 없음

(직전회계연도 말 현재 회사채 발행 잔액이 없고, 자산총액이 1천억원 미만인 여신전문금융회사 해당으로 생략)

(2) 정량적 공시(반기별)

가. 감독규정 제16조제5항에 의한 경영실태평가 유동성 계량지표

(단위 : 억원, %)

구분		당해연도	직전연도	
유동성	유동성 자산비율	원화 유동성자산	57.31	21.33
		원화 유동성부채	0.40	9.00
		원화 유동성비율	14268.51	237.07
	즉시가용유동성 비율	즉시가용유동성자산	47.67	17.38
		1개월 이내 만기도래 부채	0.40	9.00
		즉시가용유동성비율	11867.09	193.14
	단기조달비중	단기조달잔액		
		총조달잔액		
		단기조달비중		
	발행 채권의 신용 스프레드	신용카드채권 수익률		
		국고채수익률		
		신용스프레드		

나. 자산부채 만기구조 및 유동성 갭

(단위 : 억원)

구 분		7일 이내	30일 이내	90일 이내	180일 이내	1년 이내	2년 이내	2년 초과	합계			
자산 (관리 자산 기준)	원화 자산	현금과 예치금	33.56	33.56	33.56	33.56	33.56	33.56		33.56		
		유가증권		14.11	14.11	14.11	14.11	14.11		14.11		
		카드자산										
		할부금융자산										
		리스자산										
		신기술금융자산			2.97	2.97	2.97	20.46	104.42	124.88		
		대출채권	콜론									
			할인어음									
			팩토링									
			대여금	가계대출금								
				기타대출금								
				소계								
		기타										
		소계										
		기타원화자산	6.68	6.68	6.68	6.68	6.68	12.16	1.11	13.27		
		원화자산총계	40.23	54.34	57.31	57.31	57.31	80.29	105.53	185.82		
		외화자산총계										
자산총계(대차대조표상 자산)	40.23	54.34	57.31	57.31	57.31	80.29	105.53	185.82				
난외 파생상품 자산	원화자산											
	외화자산											
	소계											
부채 및 자본	원화 부채 및 자본	단기차입금	일반차입금									
			어음차입금									
			관계회사차입금									
			기타									
			소계									
		콜머니										
		장기차입금										
		사채										
		기타 원화부채	0.40	0.40	0.40	3.66	3.66	3.66	2.85	6.51		
		부채 소계(원화)	0.40	0.40	0.40	3.66	3.66	3.66	2.85	6.51		
		자기자본							179.31	179.31		
		제충당금										
		원화부채 및 자본(제충당금포함)	0.40	0.40	0.40	3.66	3.66	3.66	182.16	185.82		
외화 부채 및 자본												
부채 및 자본총계(대차대조표상 부채 및 자본)	0.40	0.40	0.40	3.66	3.66	3.66	182.16	185.82				
난외 파생상품 부채	원화 자산											
	외화 자산											
	소계											
자산 유동화	국내 ABS											
	해외 ABS											
	소계											
자산과 부채 및 자본의 만기불일치(원화분)		39.83	53.94	56.91	53.66	53.66	76.63	(76.63)	0			
자산과 부채 및 자본의 만기불일치(원화 및 외화)		39.83	53.94	56.91	53.66	53.66	76.63	(76.63)	0			

(3) 규제 위반사실(반기별) : 해당사항 없음

## Ⅵ. 기타 경영현황

### 1. 내부통제

#### 1) 감사의 기능

- ✓ 회사의 경영합리화에 기여
- ✓ 회사의 전반적인 내부통제시스템에 대한 평가 및 개선방안 제시
- ✓ 내부감사 계획 수립, 집행, 결과평가, 사후조치, 개선방안 제시
- ✓ 외부감사사인의 선임 제청
- ✓ 외부감사인의 감사활동에 대한 평가
- ✓ 감사결과 지적사항에 대한 조치 확인
- ✓ 관계법령 또는 정관에서 정한 사항과 이사회가 위임한 사항의 처리
- ✓ 기타 감독기관 지시사항 및 이사회가 필요하다고 인정하는 사항에 대한 감사

#### 2) 감사의 역할

- ✓ 회사의 회계 업무 및 경영등에 대한 관리의 신뢰성, 적정성 및 유효성을 평가
- ✓ 내부통제시스템에 의해 각종 거래가 신속, 정확하게 기록되고 회사 자산이 적절하게 보존되는 지를 확인 및 평가
- ✓ 회사 내의 모든 활동이 관련 법규나 내부지침을 준수하고 경영정책에 부합하게 이루어지고 있는지 확인 및 평가
- ✓ 경영진이 내부통제의 취약점을 해결하기 위한 적절한 조치를 취하고 있는지를 확인
- ✓ 평가결과를 경영진 및 주주 등 이해관계자에게 전달하여 필요한 조치를 취하도록 하거나, 의사결정에 반영토록 함으로써 회사가 목표를 효율적으로 달성할수 있도록 지원

#### 3) 감사부서 검사방침

- ✓ 관계법령 및 사규 준수 문화 확립
- ✓ 경영원칙을 바탕으로 한 이행실태 점검
- ✓ 사고의 사전예방 및 회사재산 보호
- ✓ 조직의 기강 및 기초질서 확립
- ✓ 적발사항의 재발방지를 위한 사후관리 철저
- ✓ 직원의 애로 및 건의 사항을 수렴하여 해결방안 모색

#### 4) 감사부서 검사빈도

구분	내용
정기검사	<ul style="list-style-type: none"> <li>✓ 정기적인 감사계획에 의거하여 업무 및 기능별로 감사를 실시하여 업무 및 기능별 Process의 적정성 평가, 문제점 적시, 개선방안 제시 등을 포함한 감사보고서를 작성하여 제출함</li> <li>✓ 연 1회 이상 실시</li> </ul>
특별감사	<ul style="list-style-type: none"> <li>✓ 주주, CEO 등의 지시나 내외부로부터의 진정, 고발, 건의 또는 내부감사가 자체적으로 발견한 특정 사안에 대해서 보고서를 작성 제출함</li> <li>✓ 감사의 재량에 따라 비정기적으로 실시</li> </ul>
일상감사	<ul style="list-style-type: none"> <li>✓ 대표이사가 결재하는 업무에 대하여 감사가 그 내용을 사전(부득이할 경우 사후) 적으로 검토하고 의견을 첨부함</li> <li>✓ 반대의견을 피력하는 경우 문제점에 대한 내용과 개선방안 제시</li> </ul>

5) 내부통제 전담조직 및 관리체계

- ✓ 감사 : 경영활동의 적정한 수행 여부를 독립적 입장에서 검사
- ✓ 준법감시인 : 법령준수의무 위반여부 검토 및 내부통제제도 구축, 운영, 모니터링
- ✓ 준법감시담당자 : 해당 부서의 준법감시 업무 수행
- ✓ 리스크관리팀 : 본연의 리스크관리 업무 외 감사 지원

6) 준법감시인의 역할 및 기능

- ✓ 내부통제정책의 수립 및 기획 입안
- ✓ 내부통제제도 운영실태에 대한 모니터링 및 미비점 개선, 시정
- ✓ 이사회, 경영진, 유관 부서에 대한 지원 및 자문
- ✓ 일상 업무 관련 법규준수 또는 내부통제 측면에서의 사전 검토
- ✓ 내부통제 및 법규준수 등과 관련하여 정기적인 임직원 교육실시 및 교육현황의 관리
- ✓ 임직원 윤리강령 및 운영방안 점검
- ✓ 감독당국 및 감사조직과의 협조 · 지원
- ✓ 준법감시 결과의 주기적인 기록유지 및 준법감시인의 연간 활동계획 · 결과에 대한 보고서 작성 및 이사회 및 감사에 보고

## 2. 기관경고 및 임원문책 현황

해당사항 없음

## VII. 재무제표

### 1. 감사보고서

- 별첨 감사보고서 참조

### 2. 재무상태표

- 별첨 감사보고서 참조

### 3. 손익계산서

- 별첨 감사보고서 참조

### 4. 이익잉여금(결손금)처분계산서

- 별첨 감사보고서 참조

### 5. 현금흐름표

- 별첨 감사보고서 참조

### 6. 주석사항

- 별첨 감사보고서 참조

## 7. 연결재무제표감사보고서

해당사항 없음

## VIII. 기타

### 1. 민원현황

해당사항 없음

### 2. 주요 용어해설

용어	내용(용어해설 및 주요산식)	관련페이지
자본적정성 지표		
1) 조정자기자본비율	조정자기자본/조정총자산 x 100	10
2) 단순자기자본비율	자기자본/총자산 x 100	10
건전성 지표		
1) 손실위험도가중부실채권비율	가중부실채권등/총채권 x 100	10
2) 고정이하분류채권비율	고정이하분류채권등/총채권 x 100	10
3) 연체채권비율	연체채권/총채권등 x 100	10
4) 대주주에대한신용공여비율	대주주 신용공여액/자기자본 x 100	10
5) 대손충당금적립비율	대손충당금잔액/대손충당금 최소의무적립액 x 100	10
수익성 지표		
1) 총자산순이익률	당기순이익/총자산(평균) x 100	11
2) 자기자본이익률	당기순이익/자기자본(평균) x 100	11
3) 총자산경비율	총경비/총자산(평균) x 100	11
4) 수지비율	영업비용/영업수익 x 100	11
생산성 지표		
1) 직원1인당 영업이익	영업이익 / 직원수	11
2) 직원1인당 여신액	총여신액 / 직원수	11
유동성 지표		
1) 원화유동성자산비율	원화유동성자산/원화유동성부채 x 100	13
2) 즉시가용유동성비율	즉시가용유동성자산/1개월 이내 만기도래부채 x 100	13
3) 단기조달비중	단기조달잔액/총조달잔액 x 100	13